

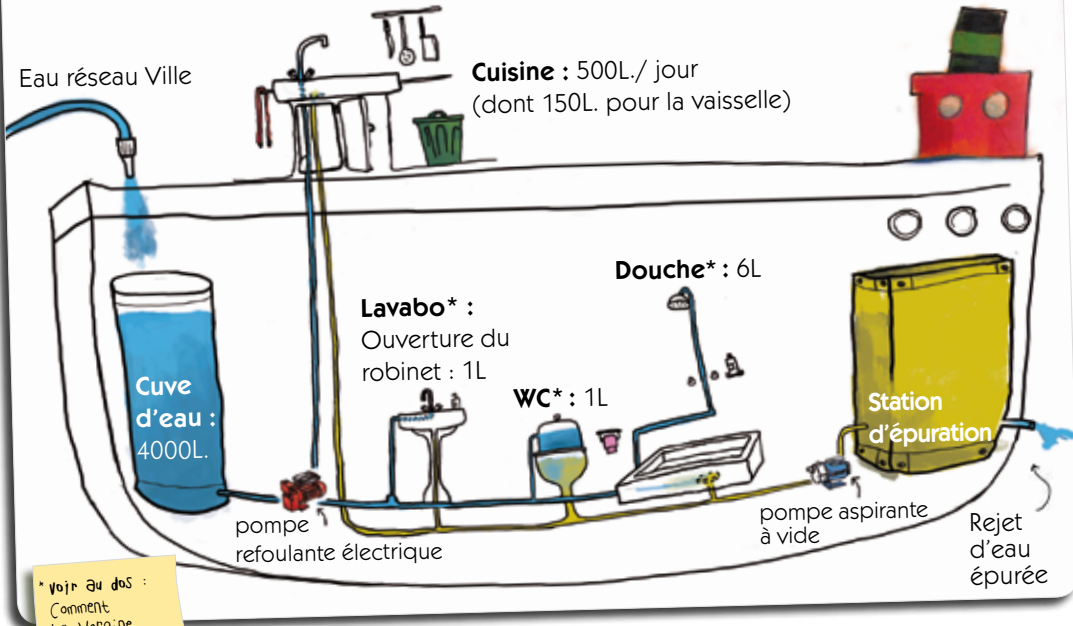


# CONNAISSANCES & INFORMATIONS

## Le monde & l'eau

Légende :

-  Circuit de l'eau à usage domestique
-  Circuit des eaux usées

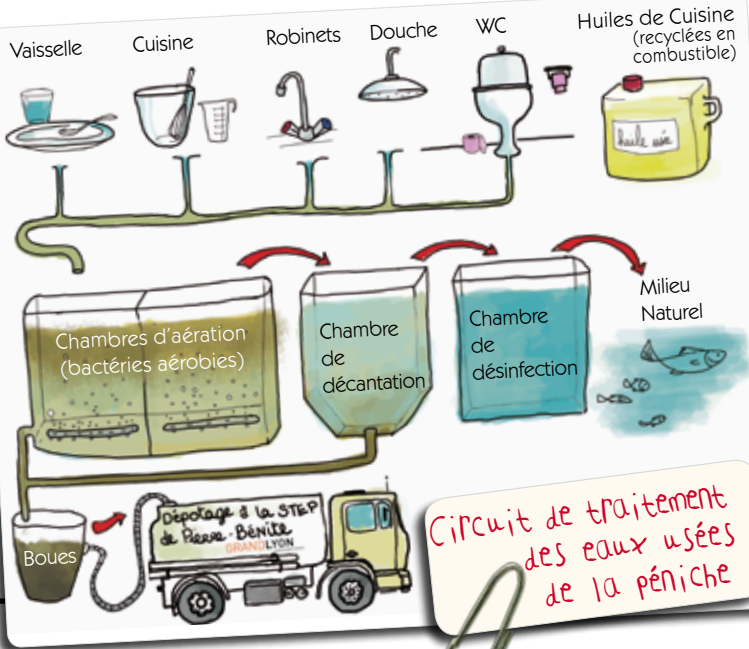


\* Voir au dos :  
Comment  
La Vergine  
réalise-t-elle  
ses économies  
d'eau ?



Se faire  
une idée...

Sur la péniche,  
nous consommons  
environ 2000 litres  
d'eau par jour.  
Il nous faudrait,  
à ce rythme, 38 ans,  
pour utiliser toute  
l'eau du sas de l'écluse  
de Pierre Bénite.



Circuit de traitement  
des eaux usées  
de la péniche



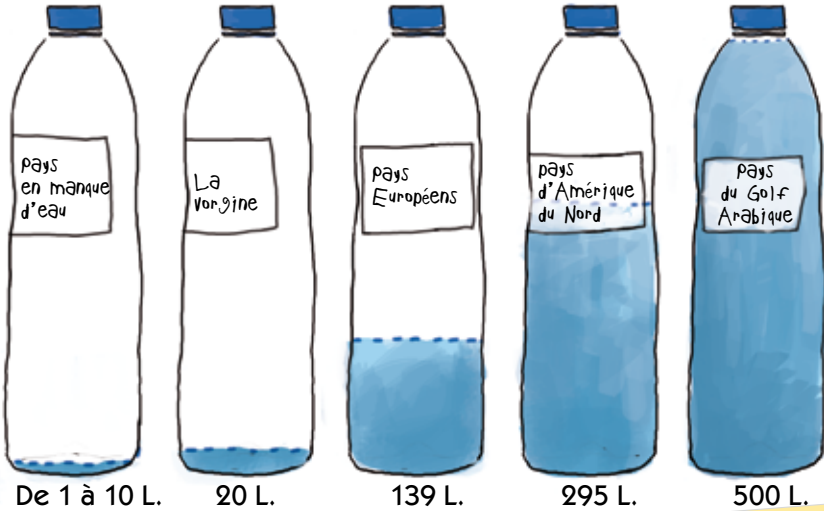
**LES PÉNICHERS DU VAL DE RHÔNE**

Espace Carco - 20 rue R. Desnos - 69120 Vaulx-en-Velin  
Tél. : 04 78 82 07 26 - Fax : 04 72 37 82 35  
contacts@peniches.fr - [www.peniches.fr](http://www.peniches.fr)



Cette fiche a été réalisée avec le soutien de SDEI Rhône-Saône

### Consommations d'eau, ici et là...



Consommations indiquée en litres, par jour et par habitant

Source : Eurostat et IFEN

Comment La Vierge réalise-t-elle ses économies d'eau ?

- Des installations adaptées (robinets temporisés, mousseurs, chasse d'eau sous vide)
- Des consignes éco citoyennes à bord

Les consommations moyennes à la maison :

Douche : 60 à 80 L. • Lavabo : 8 L./mn  
WC : 10 L./ chasse d'eau



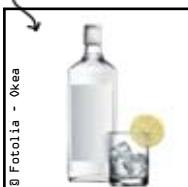
Le saviez-vous ?  
Quelle quantité d'eau pour certaines fabrications ?

1kg de savon



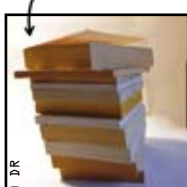
1 à 35 L.

1 litre d'alcool



100 L

1kg de papier



500 L

1kg d'acier



500 L

1 voiture



10 000 L.

Source : CNRS



LES PÉNICHES DU VAL DE RHÔNE

Espace Carco - 20 rue R. Desnos - 69120 Vaulx-en-Velin

Tél. : 04 78 82 07 26 - Fax : 04 72 37 82 35

contacts@peniches.fr - [www.peniches.fr](http://www.peniches.fr)